

TERMOSZTÁT BIMETÁL ÉRZÉKELŐVEL

Felhasználása:

- Fűtési rendszerekhez, kazánokhoz, stb használható

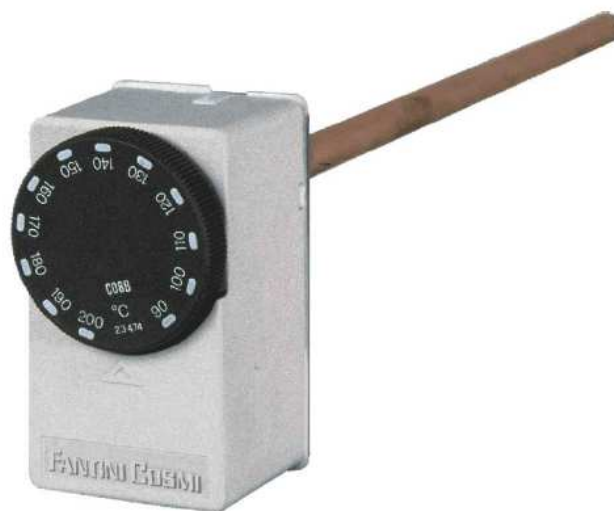


Műszaki adatok:

- Bimetál érzékelő
- Beépítés: G 3/8" csatlakozóval PN10 (a csomag tartalmazza)
- Alap, burkolat és a gomb VO önkioltó, áramütés ellen védett hőre lágyuló műanyagból
- PVC tömítőgyűrű a kábelbemenetnél

Szabvány:

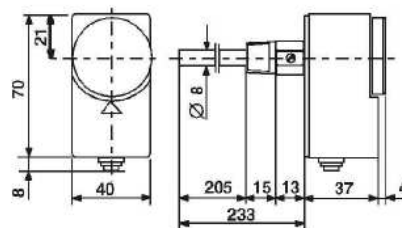
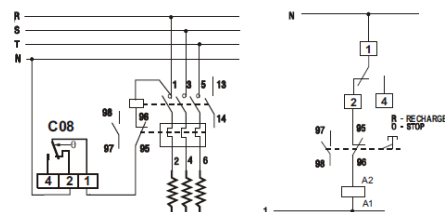
- CEI EN 60947-5-1 szerint
- VDE megfelelés



Elektronikai jellemzők:

- Pillanatnyitítású SPDT mikrokapcsoló, AgCdO érzékelővel
- Emelkedő hőmérsékletre: nyit 1-2 zár 1-4

EXAMPLE: ELECTRICAL WIRING



Névleges szigetelési feszültség	Ui 380V~		
Készüléti névleges egyenáram	Ith 15A		
Névleges áramerősség le			
	220V~	250V~	380V~
Ohmos terhelés	AC-12	-	10A 10A
Induktív terhelés	AC-15	-	2,5A 1,5A
Névleges egyenáram	DC-13	0.2A	-

Típus	Hőmérséklet tartomány C°	Differenciál hőmérséklet t K *	Differenciál pontosság C°	Max burkolat hőmérséklet C° ♦	Alkatrészek max. hőmérséklete C°	Védelem	Súly kg
C08A	0 - 100	6	±3	-35 - 120	120	IP40	0,26
C08B	90 - 200	6	±3	-35 - 120	150	IP40	0,26

*A differenciál értékét le kell vonni a beállított értékből

A differenciál értékek 1K/min sebességgel elmelkedő hőmérsékletre vonatkoznak

♦ A szállítási és tárolási hőmérséklet maximuma megegyezik a maximálisan megengedett burkolat hőmérséklettel

Kiegészítők:

- G 1/2" kábel tömszelence VO önkioltó, áramütés ellen védett hőre lágyuló műanyagból **303298L**